

しの笛の吹きかた

図1

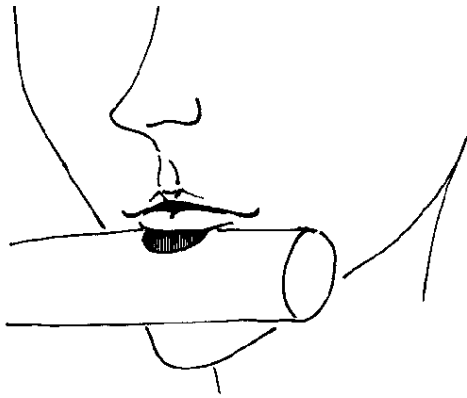
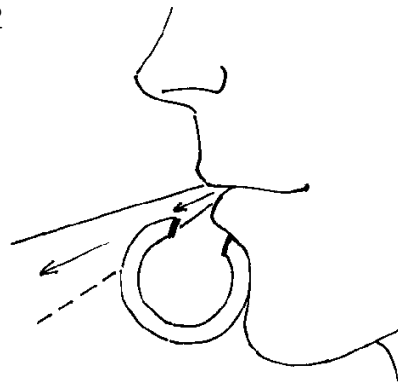


図2



1. 背筋をまっすぐに、顔は正面を向きます。
2. 図1のように笛の歌口を下くちびるにあてます。笛はくちびると平行に、息を吹き込む角度は約45度位です。
3. くちびるをとじて、上下のくちびるの高さを合わせ、くちびるを横に引っ張り、くちの型を作ります。
4. 型ができたら、くちびるの真ん中から静かに息を吹き込みます。その時、T u - (テュー)と発音するつもりで息を入れます。
音が出ない時は、息の角度を変えたり、笛の位置を変えてください。
5. 息もれのないきれいな音が出来るとなったら、歌口に近いほうの指穴から順に押さえて練習してください。しの笛は最初、音が出しにくい楽器です。

素朴な楽器なので簡単そうですが、実はけっこう難しい楽器です。しかし、それは最初のうちだけで、正しい吹き方を覚えれば、祭ばやしは誰でも吹けるようになります。鏡の前などで練習するとよいでしょう。

本当の音が出るようになるまで、練習しましょう。

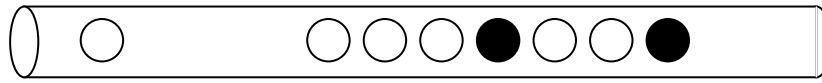
注) 上くちびるが吹き口にかぶさっていませんか？

注) くちのすき間が開きすぎではありませんか？

音とポジション

ポジション1

開放：全ての穴をふさがらないで音を出します。その時、笛がグラグラするので、4番と7番の穴はふさいでも音の高さは変わりません。



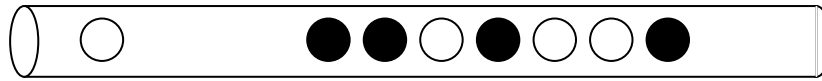
1 2 3 4 5 6 7
 左人差指 左中指 左薬指 右人差指 右中指 右薬指 右小指

ポジション2



1 2 3 4 5 6 7

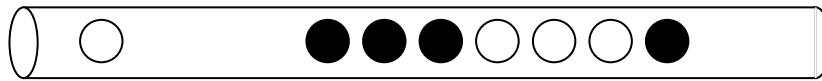
ポジション3



1 2 3 4 5 6 7

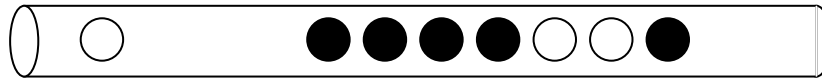
- ① | 2- | 2- | 2- | 2- | 2- | 2- | 2- | 2- | 2- ||
- ② | 2- | 3- | 2- | 3- | 2- | 3- | 2- ||
- ③ | 2- | 3- | 2- | 3- | 2- | 3- | 2- ||
- ④ | 2- | 3- | 2- | 3- | 2- | 3- | 2- ||
- ⑤ | 2- | 1- | 2- | 3- | 2- | 1- | 2- | 3- | 2- ||

ポジション4



1 2 3 4 5 6 7

ポジション5



1 2 3 4 5 6 7

- ⑥ | 2- | 3- || 3- | 5- ||
- ⑦ | 5- | 3- || 3- | 2- ||
- ⑧ | 2- || 1- | 2- || 3- | 5- || 5- | 3- || 3- | 2- ||
- ⑨ | 2 1 | 2 3 | 5 3 | 2 1 | 2 3 | 5 3 | 2- | - |

(かごめかごめ)

- ⑩ | 2 - | 2 1 | 2 2 | 2 • | 2 3 | 2 3 | 2 23 | 5 • |
- | 2 3 | 2 3 | 2 23 | 5 • | 2 2 | 2 3 | 2 2 | 2 • |
- | 2 33 | 2 33 | 2 23 | 5 • | 2 2 2 2 | 2 1 | 2 - 3 | 2 - ||

【できればオクターブ上でも吹けるように】

(おおさむこさ)

- ⑪ | 2 - | 3 3 | 2 2 | 2 • | 2 2 3 3 | 3 3 3 3 | 2 23 | 5 • | 2 3 | 2 1 |
- | 2 23 | 5 • | 3 13 | 2 1 | 2 23 | 5 • | 2 - | 2 1 | 2 2 | 2 • ||

ポジション②



1 2 3 4 5 6 7