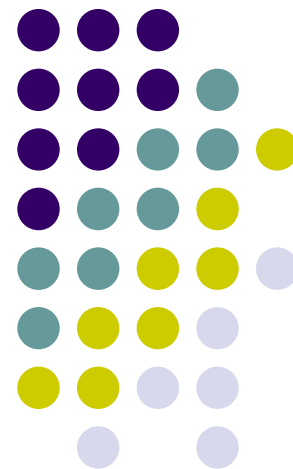
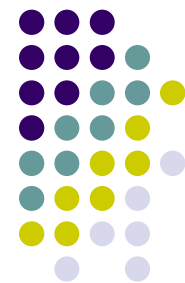


「災害弱者の防災対策 に関するアンケート」 集計結果報告

難病ボランティア江東の会

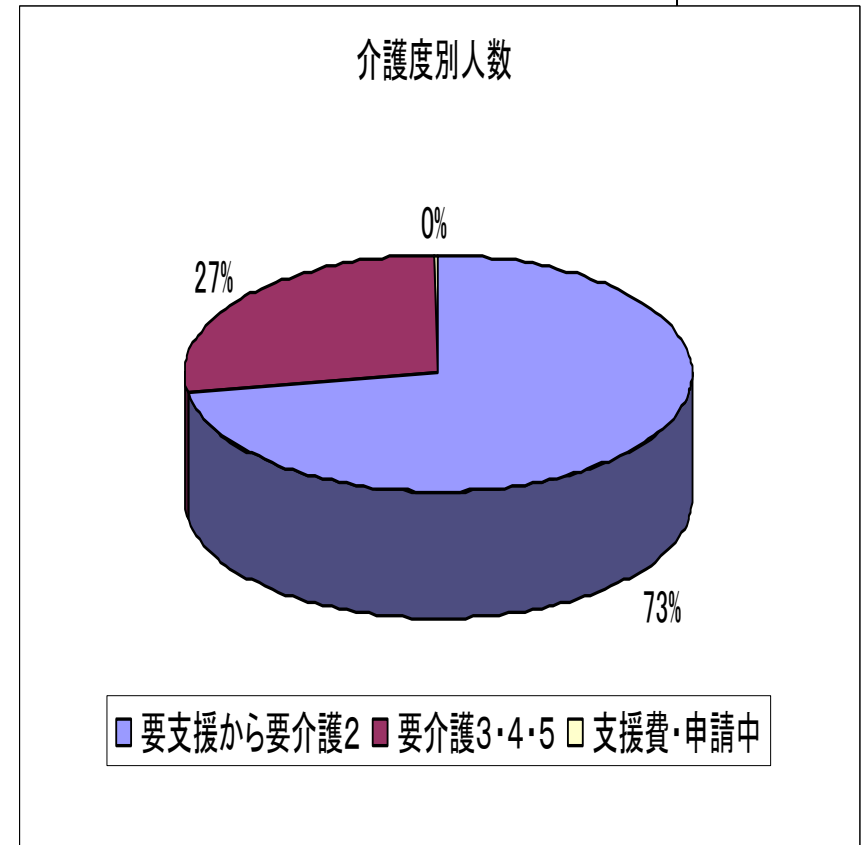
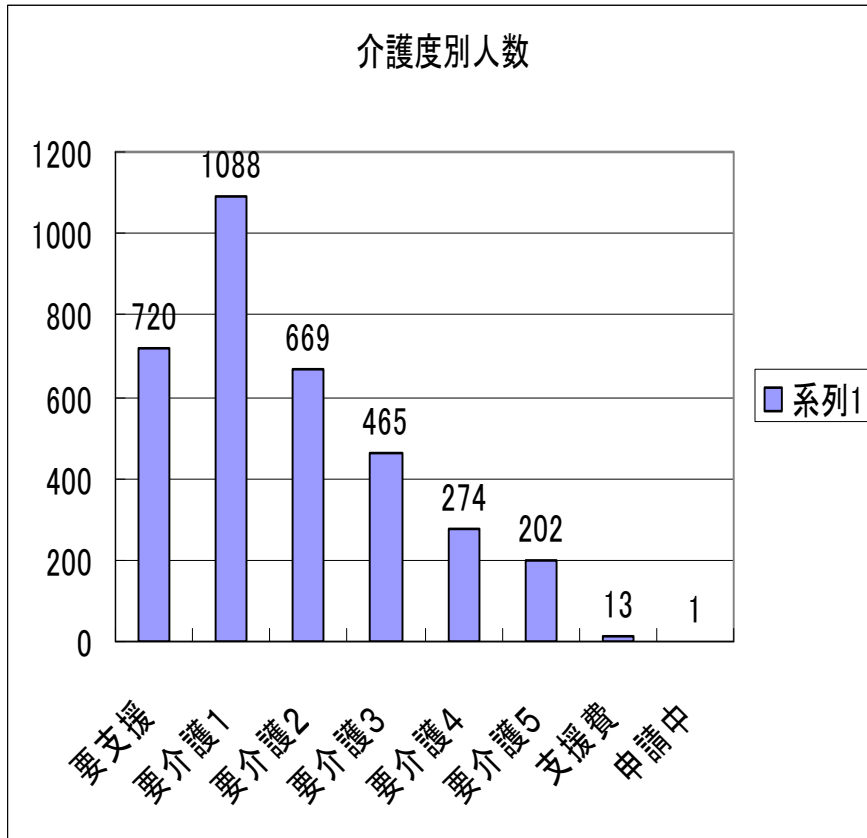




アンケート概要

- 調査目的: 難病者を含む災害弱者の実態を把握し、災害弱者の関係者及び関係職種の連携を図る基礎資料として調査を行った。
- 調査対象: 江東区内の介護保険事業所84ヶ所のケアマネジャー対象。
- 調査期間: 2005年1月19日配布、2月11日締め切り
2月16日まで回収。
- 調査方法: 質問紙により、配達又は郵送による配布を行い、郵送による回収を行った。
- アンケート集計数: 56ヶ所108名(無効回答3名を除く)
- 回収率66.7%(事業所ベースの回収率)

問1、あなたの担当する利用者さんは何人くらいですか



- ①要支援 ②要介護1 ③要介護2 ④要介護3 ⑤要介護4 ⑥要介護5
⑦障害者支援費

合計3432名

問2、利用者さんの住宅の形態をお聞かせください ①～④から選択



1)持ち家 2)民間賃貸住宅 3)都営住宅 4)公団住宅
①1割以下 ②1割から4割 ③5割から8割 ④8割以上

	持ち家	民間賃貸	都営住宅	公団住宅
1割以下	11	55	21	48
1割から4割	47	32	59	29
5割から8割	36	2	16	1
8割以上	13	0	5	0
無回答	2	20	8	31
合計	109	109	109	109



問3、利用者さんの家族構成をお聞かせください ①～④から選択

1) 単身 2) 二人世帯 3) 三人以上の世帯

① 1割以下 ② 1割から4割 ③ 5割から8割 ④ 8割以上

利用者のうち 単身者の割合	答えたケアマネジャー の数
1割以下	16
1割から4割	71
5割から8割	16
8割以上	1
無回答	4
無効	1
合計	109

利用者のうち二 人 世帯の割合	答えたケア マネジャー の数
1割以下	12
1割から4割	75
5割から8割	16
8割以上	2
無回答	3
無効	1
合計	109

利用者のうち三 人以上の世帯の 割合	答えたケア マネジャー の数
1割以下	21
1割から4割	60
5割から8割	19
8割以上	1
無回答	6
無効	2
合計	109

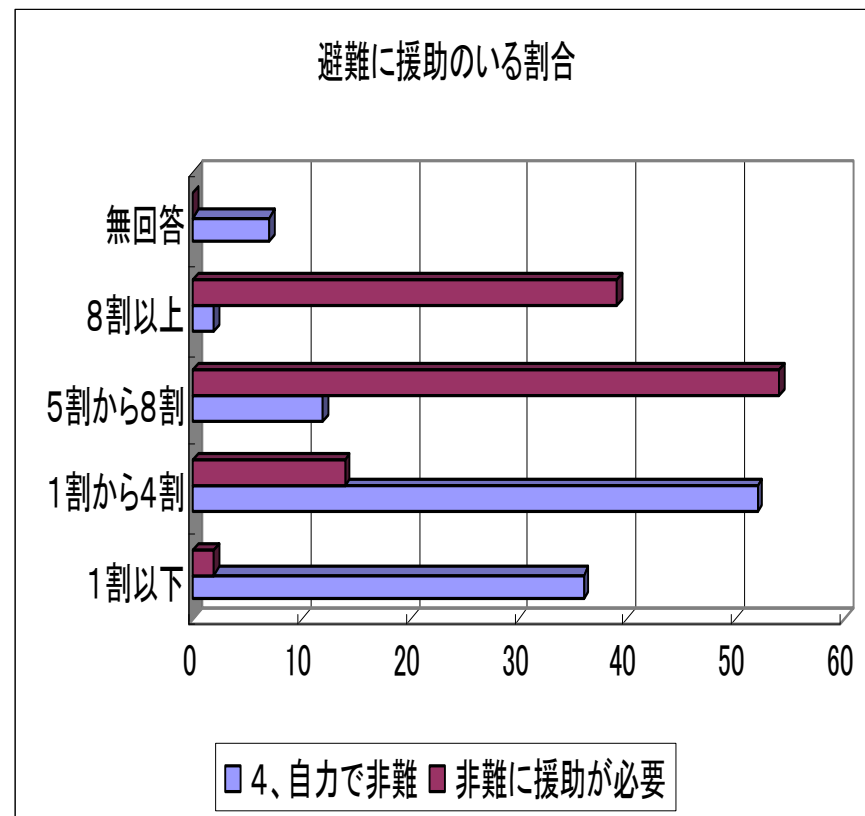
問4、利用者さんの災害時の避難について お聞かせください ①～④から選択



1) 自力で避難できる 2) 避難に援助が必要

① 1割以下 ② 1割から4割 ③ 5割から8割 ④ 8割以上

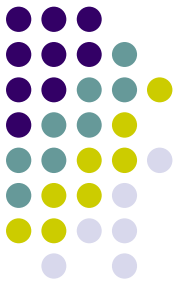
利用者の内、自力で避難できる人の割合	答えたケアマネジャーの数	利用者の内避難に援助の必要な人の割合	答えたケアマネジャーの数
1割以下	36	1割以下	2
1割から4割	52	1割から4割	14
5割から8割	12	5割から8割	54
8割以上	2	8割以上	39
無回答	7	無回答	0
合計	109	合計	109



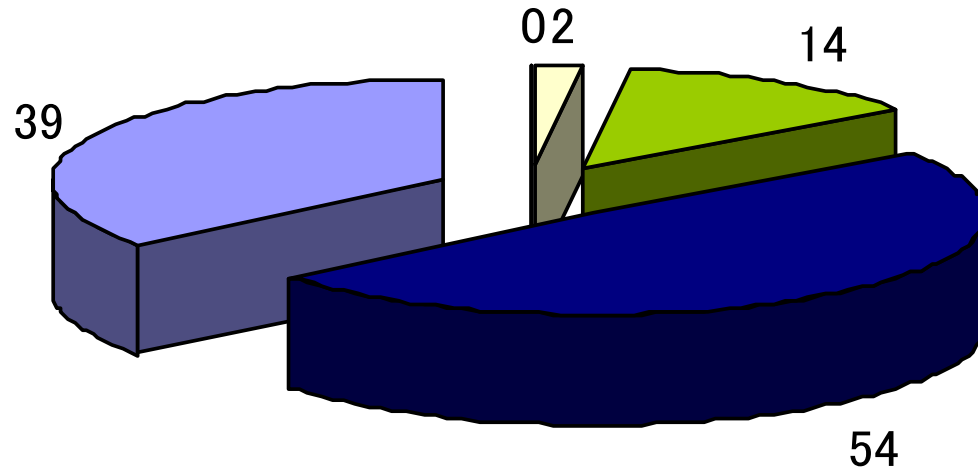
問4、利用者さんの災害時の避難についてお聞かせください ①～④
から選択

1) 自力で避難できる 2) 避難に援助が必要

① 1割以下 ② 1割から4割 ③ 5割から8割 ④ 8割以上



避難に援助の必要な人の割合



□ 1割以下 □ 1割から4割 ■ 5割から8割 ■ 8割以上 □ 無回答

問5、避難に援助が必要な利用者さんについてお聞かせください ①～④から選択



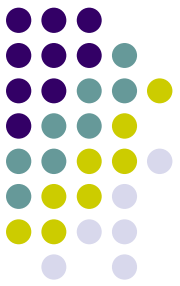
1) 家族の力で避難できる 2) 近隣に協力者がいる 3) 避難の協力者はいない
 ① 1割以下 ② 1割から4割 ③ 5割から8割 ④ 8割以上

利用者の内避難に家族の協力者がいる人の割合	答えたケアマネジャーの数	利用者の内避難に近隣の協力者がいる人の割合	答えたケアマネジャーの数	利用者の内避難の協力者ない人の割合	答えたケアマネジャーの数
協力者なし	1	協力者なし	9	協力者なし	12
1割以下	24	1割以下	47	1割以下	34
1割から4割	45	1割から4割	45	1割から4割	28
5割から8割	25	5割から8割	5	5割から8割	21
8割以上	12	8割以上	0	8割以上	10
無効	1	無効	1	無効	3
未記入	1	未記入	2	未記入	1
合計	109	合計	109	合計	109

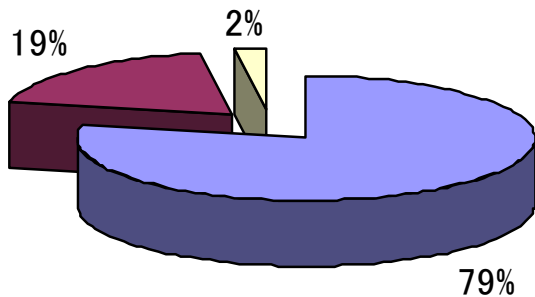
問5、避難に援助が必要な利用者さんについてお聞かせください ①～④から選択

1) 家族の力で避難できる 2) 近隣に協力者がいる 3) 避難の協力者はいない

① 1割以下 ② 1割から4割 ③ 5割から8割 ④ 8割以上

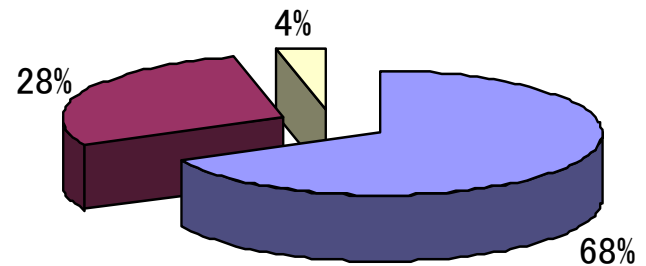


非難の協力者がいる人の割合

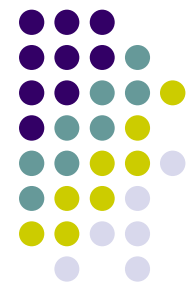


■ 4割以下 ■ 5割以上 ■ 無効・未記入

避難の協力者なし



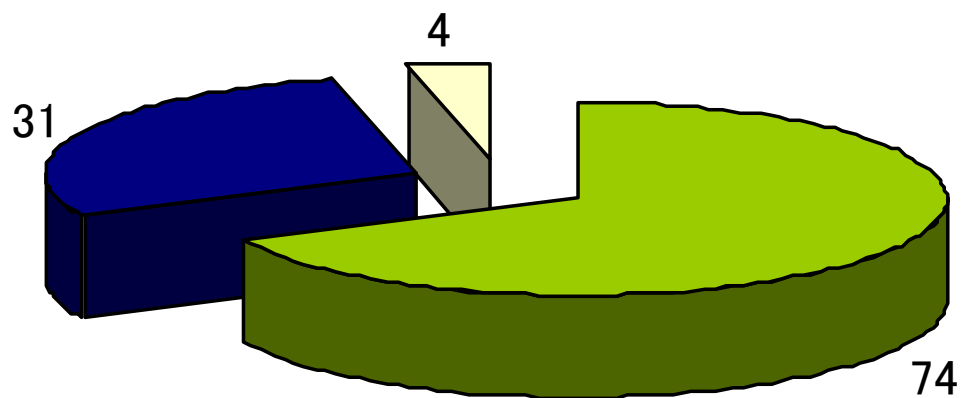
■ 4割以下 ■ 5割以上 ■ 無効・未記入



避難に援助が必要な利用者さんの中で避難の協力者がいない人の割合 ①～④から選択

①1割以下 ②1割から4割 ③5割から8割 ④8割以上

避難の協力者なしと答えたケアマネジャーの人数



■ 4割以下 ■ 5割以上 □ 無効・未記入



問6、利用者さんの防災対策について お聞かせください ①～④から選択

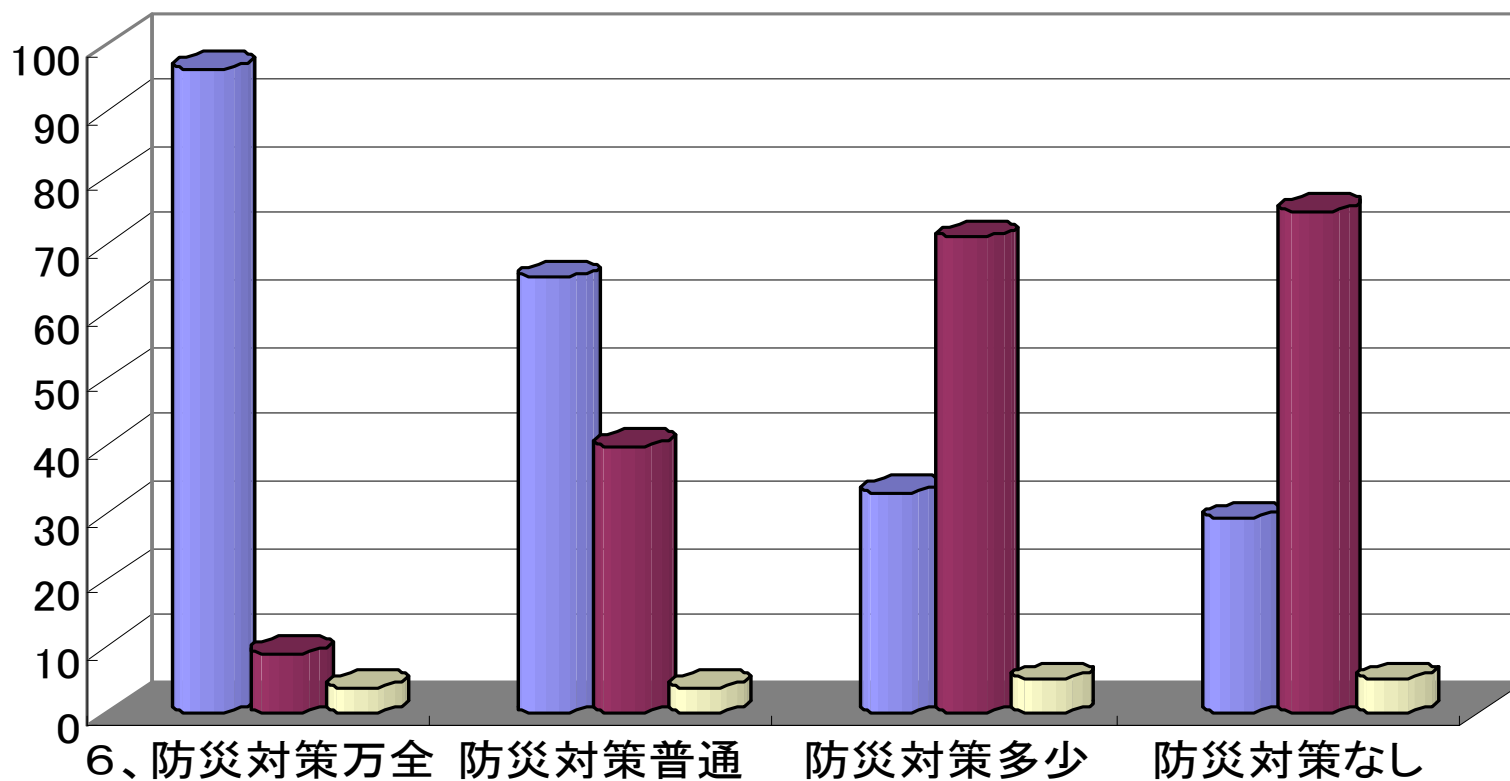
- 1) 防災対策は万全に出来ている: 住宅の耐震化・家具転倒防止固定済み・震災時の救援者あり
 - 2) 防災対策は普通程度している: 家具転倒防止固定済み・消火器の設置程度
 - 3) 防災対策は多少している: 消火器の設置程度
 - 4) 防災対策はしていない
- ① 1割以下 ② 1割から4割 ③ 5割から8割 ④ 8割以上

利用者の内防災対策万全な人の割合	答えたケアマネジャーの数	利用者の内防災対策は普通の人 の割合	答えたケアマネジャー の数	利用者のうち 防災対策は多 少の人の割合	答えたケア マネジャー の数	利用者のうち 防災対策なし の人の割合	答えたケア マネジャー の数
防災対策なし	18	防災対策なし	16	防災対策なし	7	防災対策なし	10
1割以下	78	1割以下	49	1割以下	26	1割以下	19
1割から4割	7	1割から4割	36	1割から4割	49	1割から4割	29
5割から8割	2	5割から8割	4	5割から8割	16	5割から8割	22
8割以上	0	8割以上	0	8割以上	6	8割以上	24
未記入	3	未記入	3	未記入	4	未記入	4
無効	1	無効	1	無効	1	無効	1
合計	109	合計	109	合計	109	合計	109

防災対策



防災対策の割合



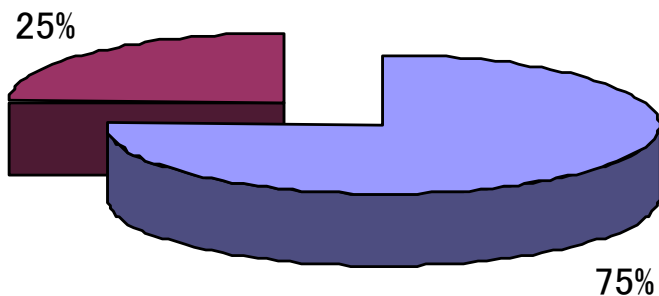
■ なし・1割以下 ■ 2・3・4(1割以上) □ 未記入無効

問7、江東区で行っている家具転倒防止固定の制度をご存知ですか



1)知っている 2)知らない

転倒防止制度を知っている割合



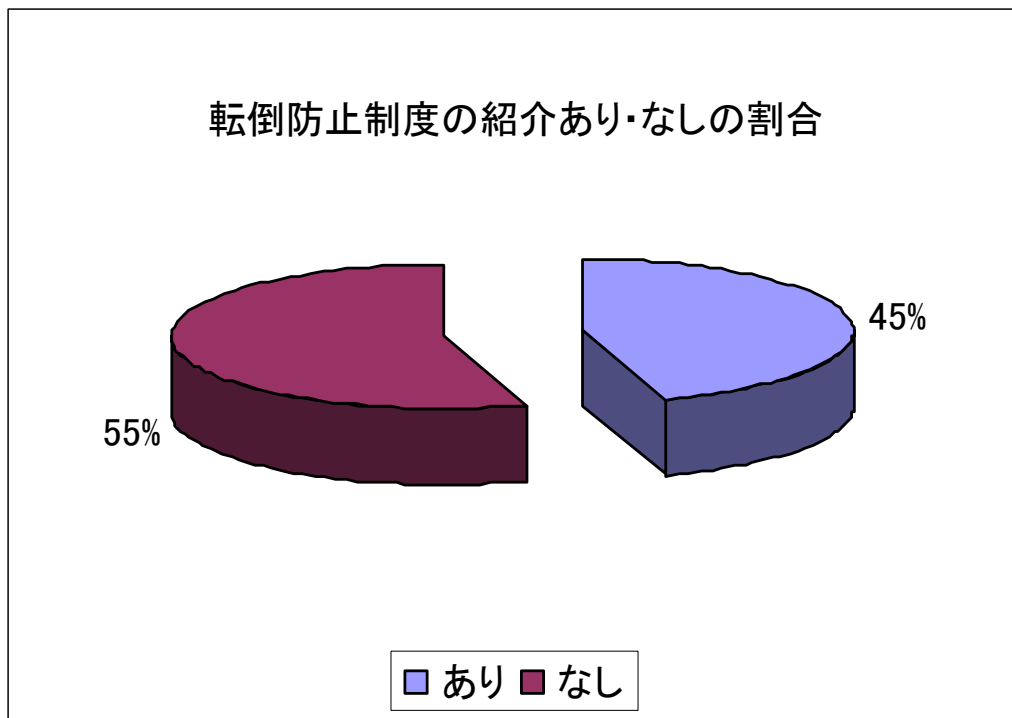
■ 知っている ■ 知らない

転倒防止制度を知っている割合	ケアマネジャーの数
知っている	82
知らない	27
合計	109

問8、江東区で行っている家具転倒防止固定の制度を紹介したことがありますか



1)ある 2)ない

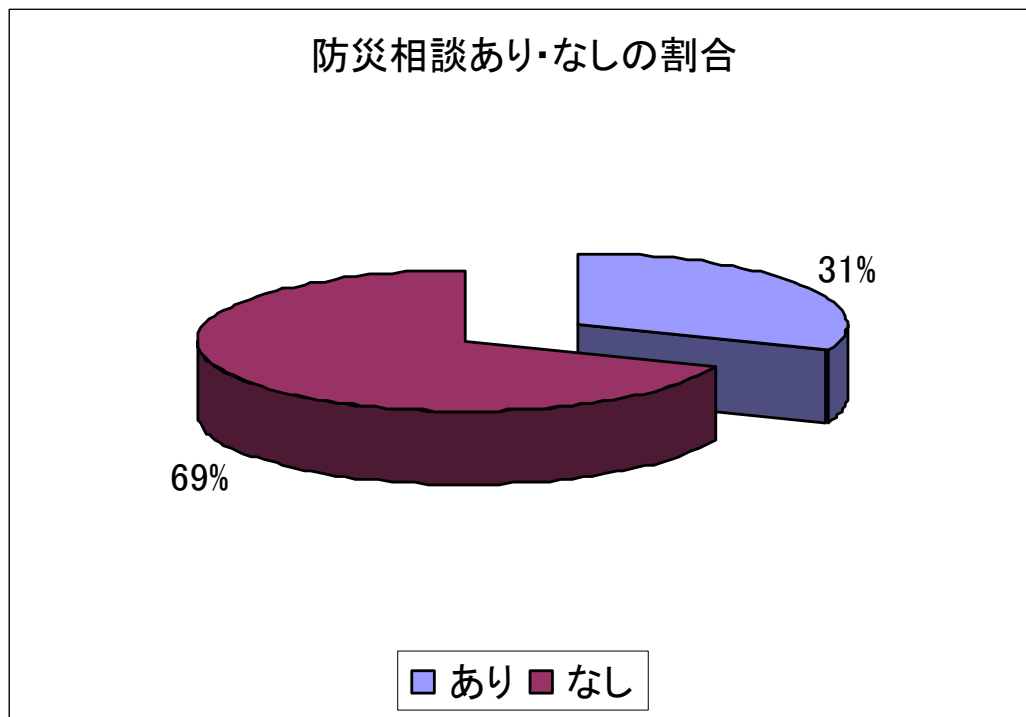


転倒防止 紹介 あり・なし	ケアマネ ジャーの数
あり	49
なし	60
合計	109

問9、利用者さんから災害対策について相談されたことがありますか



1)ある 2)ない

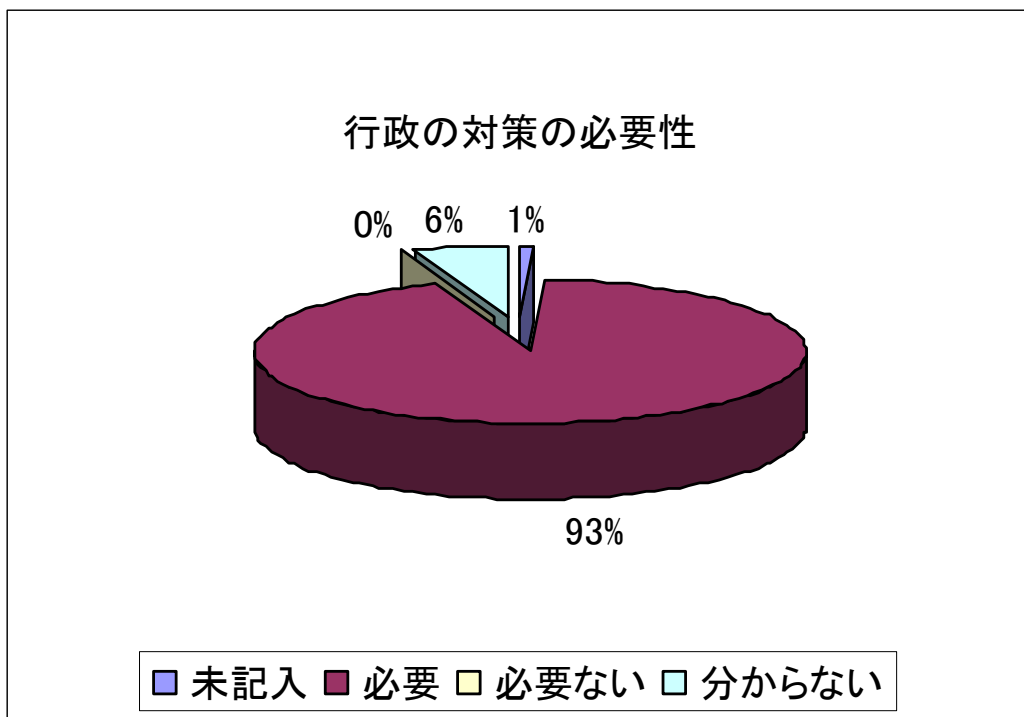


防災相談あり・なし	ケアマネジャーの数
あり	34
なし	75
合計	109

問10、要介護者に対して、行政の制度としての災害対策は必要だと思いますか



1) 必要 2) 必要ない



行政の対策の必要性	ケアマネジャーの数
未記入	1
必要	102
必要ない	0
分からない	6
合計	109