

主催：社会福祉法人埼玉聴覚障害者福祉会後援会

# 第16回 どんぐり大バザー

日時：10月7日(日)午前10時～午後3時

場所：アグリパークゆめすぎ雨天中止  
但し、小雨の場合は決行)

後援：杉戸町

毎年恒例の「どんぐり大バザー」。今年は、杉戸町で行ない  
ます。当日は、似顔絵、ダンス、手話落語のほかにも、掘り出し物  
いっぱいのおバザーや、模擬店を行ないます。  
みなさん、お誘い合わせの上、お越しください。



## 模擬店・バザー

うどん・とん汁・フランクフルト・飲物・お好み焼き



など、美味しそうなお店がたくさんあります。

その他に、バザー等の出店もあります。

プロの漫画家による  
似顔絵コーナー

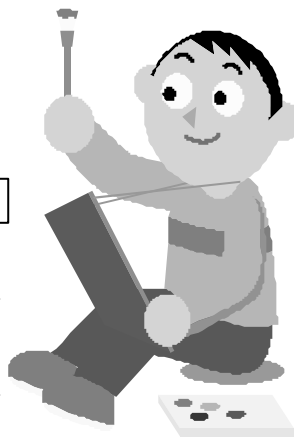
〔予定〕  
尾瀬あきら氏

著書：「オンサイト!」、「夏子の酒」など

山本おさむ氏

著書：「どんぐりの家」、「天上の弦」など

有料となります。



### スケジュール(予定)

|       |                  |
|-------|------------------|
| 10:00 | 開会式<br>似顔絵・バザー開始 |
| 11:00 | ダンス              |
| 13:00 | 手話落語             |
| 15:00 | 閉会式<br>似顔絵・バザー終了 |

\* このバザーの収益は、社会福祉法人埼玉聴覚障害者福祉会に全額寄付します。

【お問合せ先】 社会福祉法人埼玉聴覚障害者福祉会後援会  
埼玉県入間郡毛呂山町西大久保 766-1  
TEL 049-276-5311 / FAX 049-276-5315  
m-kawazu@donguri.or.jp

# 『アグリパークゆめすぎと』

## 車)

東北自動車道 岩槻 IC から  
国道 16号線経由で 春日部方面へ 約 30分  
常磐自動車道 柏 IC から  
国道 16号線経由で 春日部方面へ 約 60分

## 鉄道・バス)

東武伊勢崎線 東武動物公園駅 東口下車  
朝日バス 関宿中央ターミナル行き  
田宮農協前で下車し 徒歩 約 10分

## 住所)

まちの駅 道の駅 アグリパークゆめすぎと  
埼玉県北葛飾郡杉戸町大字才羽 823-2  
TEL.0480-38-4189 FAX.0480-38-4192

